




theLeda B10L W WH	1020690
theLeda B10L W BK	1020691
theLeda B20L W WH	1020692
theLeda B20L W BK	1020693

theLeda B30L W WH	1020694
theLeda B30L W BK	1020695
theLeda B50L W WH	1020696
theLeda B50L W BK	1020697

theLeda B100L W WH	1020698
theLeda B100L W BK	1020699

## Hotline Theben:

 +49 7474 692-369

# theben

**⚠️ WARNUNG** (DE)  
 Lebensgefahr durch elektrischen Schlag oder Brand!  
 • Montage ausschließlich von Elektrofachkraft durchführen lassen!  
 • Vor Montage/Demontage Netzspannung freischalten!

**Allgemeine Infos**

- Der LED-Strahler entspricht EN 60598-1 bei bestimmungsgemäßer Montage
- Gerät ist für die Wandmontage im Außenbereich bestimmt
- Einzelnen oder in Kombination mit theLeda B Bewegungsmelder (9070760/9070761, 9070800/9070801) oder theLeda B Lichtmodul (9070762/9070763) erhältlich
- Entsorgung  
LED-Strahler ordnungsgemäß entsorgen (Elektronikschrutt)

**Technische Daten**

Betriebsspannung: 230 V AC, +/- 10 %, 50 Hz  
 Eigenverbrauch Licht Ein:  
 – theLeda B10L W: 9,7 W  
 – theLeda B20L W: 19,5 W  
 – theLeda B30L W: 27 W  
 – theLeda B50L W: 44 W  
 – theLeda B100L W: 92 W

LED output (luminous flux):  
 – theLeda B10L W WH: 1200 lm  
 theLeda B10L W BK: 1170 lm  
 – theLeda B20L W WH: 2420 lm  
 theLeda B20L W BK: 2360 lm  
 – theLeda B30L W WH: 3480 lm  
 theLeda B30L W BK: 3340 lm  
 – theLeda B50L W WH: 5520 lm  
 theLeda B50L W BK: 5430 lm  
 – theLeda B100L W WH: 11440 lm  
 theLeda B100L W BK: 11250 lm

Lampentyp: LED 10 W, LED 20 W, 30 W, 50 W, 100 W (nicht dimmbar)

Schutzart: IP 65 nach EN 60598-1  
 Schutzklasse: I nach EN 60598-1  
 Betriebstemperatur: -20 °C ... +40 °C  
 Montagehöhe: 2,5 m  
 Strahler drehbar: 360°

Dieses Produkt enthält eine Lichtquelle der Energieeffizienzklasse D.  
 Farbtemperatur: 3000 K  
 Masse/Abmessungen:  
 – theLeda B10L W: 0,4 kg/150 x 113 x 120 mm  
 – theLeda B20L W: 0,6 kg/201,5 x 147,5 x 136 mm  
 – theLeda B30L W: 0,9 kg/255,5 x 187,5 x 160 mm  
 – theLeda B50L W: 1,5 kg/325,5 x 237,5 x 188 mm  
 – theLeda B100L W: 2,2 kg/325,5 x 237,5 x 189 mm

⚠️ Nur zur Installation außerhalb des Handbereichs vorgesehen.  
 ⚠️ Hohe Temperatur!  
Die Metallteile des Gerätes nicht berühren.  
 Ⓛ Leuchtmittel ist nicht austauschbar.  
Bei Defekt gesamte Leuchte ersetzen!

**⚠️ WARNING** (EN)  
 Danger of death through electric shock or fire!  
 • Installation should only be carried out by professional electrician!  
 • Disconnect the mains power supply prior to installation and/or disassembly!

**General information**

- The LED spotlight conforms to EN 60598-1 if correctly installed
- Device is suitable for wall mounting outdoors
- Available as a single unit or combined with theLeda B motion detector (9070760/9070761, 9070800/9070801) or theLeda B light module (9070762/9070763)
- Disposal  
Dispose of LED spotlight properly (electronic waste)

**Technical data**

Operating voltage: 230 V AC +/- 10 %, 50 Hz  
 Consumption with light ON:  
 – theLeda B10L W: 9,7 W  
 – theLeda B20L W: 19,5 W  
 – theLeda B30L W: 27 W  
 – theLeda B50L W: 44 W  
 – theLeda B100L W: 92 W

LED output (luminous flux):  
 – theLeda B10L W WH: 1200 lm  
 theLeda B10L W BK: 1170 lm  
 – theLeda B20L W WH: 2420 lm  
 theLeda B20L W BK: 2360 lm  
 – theLeda B30L W WH: 3480 lm  
 theLeda B30L W BK: 3340 lm  
 – theLeda B50L W WH: 5520 lm  
 theLeda B50L W BK: 5430 lm  
 – theLeda B100L W WH: 11440 lm  
 theLeda B100L W BK: 11250 lm

Lamp type: LED 10 W, 20 W, 30 W, 50 W, 100 W (not dimming)  
 Protection rating: IP 65 in accordance with EN 60598-1  
 Protection class: I in accordance with EN 60598-1  
 Operating temperature: -20 °C ... +40 °C  
 Installation height: 2.5 m  
 Spotlights can be rotated by 360°  
 This product contains a light source of energy efficiency class D.  
 Colour temperature: 3000 K  
 Mass/dimensions:  
 – theLeda B10L W: 0,4 kg/150 x 113 x 120 mm  
 – theLeda B20L W: 0,6 kg/201,5 x 147,5 x 136 mm  
 – theLeda B30L W: 0,9 kg/255,5 x 187,5 x 160 mm  
 – theLeda B50L W: 1,5 kg/325,5 x 237,5 x 188 mm  
 – theLeda B100L W: 2,2 kg/325,5 x 237,5 x 189 mm

⚠️ Only intended for installation outside of arm's reach.  
 ⚠️ High temperature!  
Do not touch the metal parts of the device.  
 Ⓛ Lamp cannot be replaced.  
Replace entire spotlight if defective!

**⚠️ AVERTISSEMENT** (FR)  
 Danger de mort, risque d'électrocution et d'incendie!  
 • Le montage doit être effectué exclusivement par un électricien spécialisé!  
 • Désactiver la tension réseau avant le montage / le démontage !

**Informations générales**

- Le projecteur à LED répond aux exigences de la norme EN 60598-1 en cas de montage conforme
- L'appareil est conçu pour le montage mural en extérieur
- Disponible seul ou en combinaison avec le détecteur de mouvement theLeda B (9070760/9070761, 9070800/9070801) ou le module d'éclairage theLeda B (9070762/9070763)
- Élimination : Éliminer le projecteur à LED de manière conforme (déchets électroniques)

**Caractéristiques techniques**

Tension de service : 230 V CA +/- 10 %, 50 Hz  
 Consommation propre lumière allumée :  
 – theLeda B10L W: 9,7 W  
 – theLeda B20L W: 19,5 W  
 – theLeda B30L W: 27 W  
 – theLeda B50L W: 44 W  
 – theLeda B100L W: 92 W

Puissance LED (flux lumineux) :  
 – theLeda B10L W WH: 1200 lm  
 theLeda B10L W BK: 1170 lm  
 – theLeda B20L W WH: 2420 lm  
 theLeda B20L W BK: 2360 lm  
 – theLeda B30L W WH: 3480 lm  
 theLeda B30L W BK: 3340 lm  
 – theLeda B50L W WH: 5520 lm  
 theLeda B50L W BK: 5430 lm  
 – theLeda B100L W WH: 11440 lm  
 theLeda B100L W BK: 11250 lm

Type de lampe : LED 10 W, 20 W, 30 W, 50 W, 100 W (non variable)  
 Indice de protection : IP 65 selon EN 60598-1  
 Classe de protection : I selon EN 60598-1  
 Température de service : -20 °C ... +40 °C  
 Hauteur de montage : 2,5 m  
 Projecteur pivotable vers 360°

Ce produit contient une source lumineuse présentant une classe d'efficacité énergétique D.  
 Température de couleur : 3 000 K  
 Masse / dimensions :  
 – theLeda B10L W: 0,4 kg/150 x 113 x 120 mm  
 – theLeda B20L W: 0,6 kg/201,5 x 147,5 x 136 mm  
 – theLeda B30L W: 0,9 kg/255,5 x 187,5 x 160 mm  
 – theLeda B50L W: 1,5 kg/325,5 x 237,5 x 188 mm  
 – theLeda B100L W: 2,2 kg/325,5 x 237,5 x 189 mm

⚠️ L'appareil est conçu pour le montage mural en extérieur.  
 ⚠️ Température élevée !  
Ne pas toucher les pièces métalliques de l'appareil.  
 Ⓛ La lampe électrique n'est pas remplaçable.  
En cas de défaut, remplacer tout le luminaire !

**⚠️ AVVERTIMENTO** (IT)  
 Pericolo di morte per scosse elettriche o incendio!  
 • Il montaggio deve essere eseguito esclusivamente da parte di un elettrinstallatore specializzato!  
 • Prima del montaggio o dello smontaggio scollegare la tensione di rete!

**Informazioni generali**

- Il faro LED soddisfa i requisiti della norma EN 60598-1 per montaggio conforme
- L'apparecchio è destinato al montaggio alla parete esterna
- Disponibile da solo o combinato con rivelatore di movimento theLeda B (9070760/9070761, 9070800/9070801) o modulo luce theLeda B (9070762/9070763)
- Smaltimento  
Smaltire il fare LED in conformità delle normative (rifiuti elettronici)

**Dati tecnici**

Tensione d'esercizio: 230 V AC +/- 10 %, 50 Hz  
 Autoconsumo luce ON:  
 – theLeda B10L W: 9,7 W  
 – theLeda B20L W: 19,5 W  
 – theLeda B30L W: 27 W  
 – theLeda B50L W: 44 W  
 – theLeda B100L W: 92 W

Potenza LED (flusso luminoso):  
 – theLeda B10L W WH: 1200 lm  
 theLeda B10L W BK: 1170 lm  
 – theLeda B20L W WH: 2420 lm  
 theLeda B20L W BK: 2360 lm  
 – theLeda B30L W WH: 3480 lm  
 theLeda B30L W BK: 3340 lm  
 – theLeda B50L W WH: 5520 lm  
 theLeda B50L W BK: 5430 lm  
 – theLeda B100L W WH: 11440 lm  
 theLeda B100L W BK: 11250 lm

Tipo di lampada: LED 10 W, 20 W, 30 W, 50 W, 100 W (non regolabile)  
 Tipo di protezione: IP 65 secondo EN 60598-1  
 Classe di protezione: I secondo EN 60598-1  
 Temperatura d'esercizio: -20 °C ... +40 °C  
 Altezza di montaggio: 2,5 m  
 Inclinazione del faro: 360°

Questo prodotto contiene una fonte di luce della Classe di efficienza energetica D.  
 Temperatura di colore: 3000 K  
 Massa/dimensioni:  
 – theLeda B10L W: 0,4 kg/150 x 113 x 120 mm  
 – theLeda B20L W: 0,6 kg/201,5 x 147,5 x 136 mm  
 – theLeda B30L W: 0,9 kg/255,5 x 187,5 x 160 mm  
 – theLeda B50L W: 1,5 kg/325,5 x 237,5 x 188 mm  
 – theLeda B100L W: 2,2 kg/325,5 x 237,5 x 189 mm

⚠️ L'apparecchio è destinato al montaggio alla parete esterna.  
 ⚠️ Temperatura elevata! Non toccare le parti in metallo dell'apparecchio.  
 Ⓛ Mezzo d'illuminazione non sostituibile.  
In caso di difetti sostituire tutta la lampada!

**⚠️ ADVERTENCIA** (ES)  
 ¡Peligro de muerte por descarga eléctrica o incendio!  
 • ¡El montaje debe ser llevado a cabo exclusivamente por un electricista profesional!  
 • ¡Desconecte la tensión de red, antes de proceder al montaje o desmontaje!

**Información general**

- El foco LED se ajusta a la norma EN 60598-1 si el montaje se efectúa conforme a lo previsto
- El aparato está diseñado para el montaje mural en el exterior
- Disponible por separado o en combinación con detector de movimiento theLeda B (9070760/9070761, 9070800/9070801) o módulo de luz theLeda B (9070762/9070763)
- Eliminación de residuos  
Eliminar el foco LED correctamente (chatarra electrónica)

**Datos técnicos**

Tensión de régimen: 230 V CA +/- 10 %, 50 Hz  
 Consumo propio con la luz encendida:  
 – theLeda B10L W: 9,7 W  
 – theLeda B20L W: 19,5 W  
 – theLeda B30L W: 27 W  
 – theLeda B50L W: 44 W  
 – theLeda B100L W: 92 W

Potencia del LED (corriente de alumbrado):  
 – theLeda B10L W WH: 1200 lm  
 theLeda B10L W BK: 1170 lm  
 – theLeda B20L W WH: 2420 lm  
 theLeda B20L W BK: 2360 lm  
 – theLeda B30L W WH: 3480 lm  
 theLeda B30L W BK: 3340 lm  
 – theLeda B50L W WH: 5520 lm  
 theLeda B50L W BK: 5430 lm  
 – theLeda B100L W WH: 11440 lm  
 theLeda B100L W BK: 11250 lm

Tipo de lámpara: LED 10 W, 20 W, 30 W, 50 W, 100 W (no regulable)  
 Grado de protección: IP 65 según EN 60598-1  
 Clase de protección: I según EN 60598-1  
 Temperatura de funcionamiento: -20 °C ... +40 °C  
 Altura de montaje: 2,5 m  
 Foco basculante hacia 360°  
 Este producto incluye una fuente luminosa de la clase de eficiencia energética D.  
 Temperatura de color: 3.000 K  
 Masa/dimensiones:  
 – theLeda B10L W: 0,4 kg/150 x 113 x 120 mm  
 – theLeda B20L W: 0,6 kg/201,5 x 147,5 x 136 mm  
 – theLeda B30L W: 0,9 kg/255,5 x 187,5 x 160 mm  
 – theLeda B50L W: 1,5 kg/325,5 x 237,5 x 188 mm  
 – theLeda B100L W: 2,2 kg/325,5 x 237,5 x 189 mm

⚠️ El aparato está diseñado para el montaje mural en el exterior.  
 ⚠️ ¡Temperatura elevada!  
No tocar las partes metálicas del aparato.  
 Ⓛ La bombilla no se puede sustituir. ¡En caso de avería se deberá cambiar toda la lámpara!

**⚠️ ATENÇÃO** (PT)  
 Perigo de morte por choque eléctrico ou incêndio!  
 • A montagem deve ser efectuada apenas por um electricista especializado!  
 • Antes da montagem/desmontagem activar a tensão de rede!

**Informações gerais**

- O foco LED está em conformidade com a EN 60598-1, em caso de montagem correcta
- O aparelho destina-se à montagem na parede da área exterior
- Disponível individualmente ou em combinação com detetor de movimento theLeda B (9070760/9070761, 9070800/9070801) ou módulo de luz theLeda B (9070762/9070763)
- Eliminação  
Eliminar o foco LED correctamente (resíduos electrónicos)

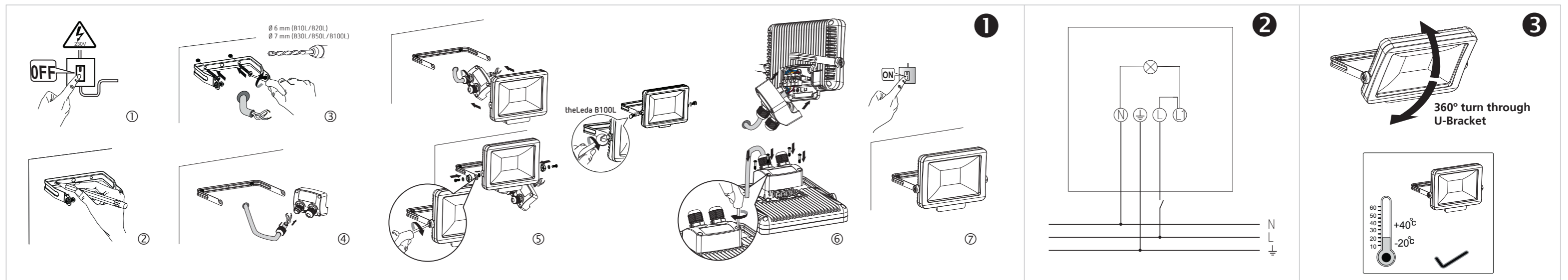
**Dados técnicos**

Tensão de modo de operação: 230 V CA +/- 10 %, 50 Hz  
 Consumo próprio Luz Ligada:  
 – theLeda B10L W: 9,7 W  
 – theLeda B20L W: 19,5 W  
 – theLeda B30L W: 27 W  
 – theLeda B50L W: 44 W  
 – theLeda B100L W: 92 W

Potência LED (fluxo luminoso):  
 – theLeda B10L W WH: 1200 lm  
 theLeda B10L W BK: 1170 lm  
 – theLeda B20L W WH: 2420 lm  
 theLeda B20L W BK: 2360 lm  
 – theLeda B30L W WH: 3480 lm  
 theLeda B30L W BK: 3340 lm  
 – theLeda B50L W WH: 5520 lm  
 theLeda B50L W BK: 5430 lm  
 – theLeda B100L W WH: 11440 lm  
 theLeda B100L W BK: 11250 lm

Tipo de lâmpada: LED 10 W, 20 W, 30 W, 50 W, 100 W (intensidade da luz não regulável)  
 Tipo de protecção: IP 65 conforme a EN 60598-1  
 Classe de protecção: I conforme a EN 60598-1  
 Temperatura operacional: -20 °C ... +40 °C  
 Altura de montagem: 2,5 m  
 Foco rotativo rotativo para 360°  
 Este produto contém uma fonte de luz da classe de eficiência energética D.  
 Temperatura da cor: 3000 K  
 Massa/dimensões:  
 – theLeda B10L W: 0,4 kg/150 x 113 x 120 mm  
 – theLeda B20L W: 0,6 kg/201,5 x 147,5 x 136 mm  
 – theLeda B30L W: 0,9 kg/255,5 x 187,5 x 160 mm  
 – theLeda B50L W: 1,5 kg/325,5 x 237,5 x 188 mm  
 – theLeda B100L W: 2,2 kg/325,5 x 237,5 x 189 mm

⚠️ O aparelho destina-se à montagem na parede da área exterior.  
 ⚠️ Temperatura alta! Não tocar nas peças metálicas do aparelho.  
 Ⓛ A lâmpada não é substituível. Substituir todas as luzes, em caso de defeito!



### Bestimmungsgemäße Verwendung

(DE)

- für Eingänge, Garagen, Gärten, Parks, Korridore etc.
- unter normalen Umgebungsbedingungen verwenden
- LED-Strahler dient zur Beleuchtung (nicht dimmbar)

### 1 Montage und 2 Anschluss

⚠ Gerät mit einem vorgeschalteten Leitungsschutzschalter Typ B oder C (EN 60898-1) von max. 10 A absichern (bei Verwendung von 9070760-9070763, 9070800-9070801).

- Montagehöhe von 2,5 m beachten
- Spannung freischalten ①
- Markierungen für die Löcher anbringen und Löcher bohren ②
- Montagebügel festschrauben ③
- Leitung durch die Dichtung des Sockels führen ④
- LED-Strahler auf den Montagebügel setzen ⑤
- Zugentlastung anbringen und festdrehen ⑥
- Einzeladern an der entsprechenden Klemme anschließen ⑥
- Sockel auf LED-Strahler stecken ⑥
- Schrauben festdrehen ⑥
- LED-Strahler mit Netz verbinden ⑦

### 3 Ausrichtung

- siehe Abbildung

### Designated Use

(EN)

- For entrances, garages, gardens, parks, corridors, etc.
- For use in normal ambient conditions
- LED spotlight is used for lighting (not dimmable)

### 1 Installation and 2 Connection

⚠ Secure device with an upstream type B or type C circuit breaker (EN 60898-1) with a maximum of 10 A (when using 9070760-9070763, 9070800-9070801).

- Observe installation height of 2.5 m
- Disconnect from mains ①
- Make marks for the holes and drill holes ②
- Tighten the mounting bar ③
- Feed cable through the seal of the base ④
- Place the LED spotlight on the mounting bar ⑤
- Fix and tighten cord grip ⑥
- Connect the individual wires to the appropriate terminal ⑥
- Place the cover on the LED spotlight ⑥
- Tighten screws ⑥
- Connect LED spotlight to mains ⑦

### 3 Adjustment

- see diagram

### Utilisation conforme à l'usage prévu

(FR)

- Pour les entrées, garages, jardins, parcs, couloirs, etc.
- À utiliser dans des conditions ambiantes normales
- Le projecteur à LED sert à l'éclairage (non variable)

### 1 Montage et 2 raccordement

⚠ Sécuriser l'appareil avec un disjoncteur différentiel de type B ou C (EN 60898-1) de 10 A max., installé en amont (en cas d'utilisation de 9070760-9070763, 9070800-9070801).

- Respecter une hauteur de montage de 2,5 m
- Couper la tension ①
- Reporter les marquages pour les trous et percer ②
- Visser le support de montage ③
- Faire passer le câble à travers le joint d'étanchéité du socle ④
- Placer le projecteur à LED sur le support de montage ⑤
- Poser et serrer la décharge de traction ⑥
- Raccorder chaque conducteur à la borne correspondante ⑥
- Enficher le cache du projecteur à LED ⑥
- Serrer les vis ⑥
- Raccorder le projecteur à LED au réseau ⑦

### 3 Orientation

- voir fig.

### Uso conforme

(IT)

- Per ingressi, garage, giardini, parchi, corridoi etc.
- Utilizzare solo in condizioni ambientali normali
- Il faro LED serve per l'illuminazione (non dimmerabile)

### 1 Montaggio e 2 collegamento

⚠ Assicurare il dispositivo con un interruttore automatico installato a monte tipo B o C (EN 60898-1) di max. 10 A (in caso di utilizzo di 9070760-9070763, 9070800-9070801).

- Osservare l'altezza di montaggio di 2,5 m
- Disattivare la tensione ①
- Riportare i segni per i fori e forare ②
- Serrare la staffa di montaggio ③
- Condurre il cavo attraverso la guarnizione del basamento ④
- Posizionare il faro LED sulla staffa di montaggio ⑤
- Applicare e stringere lo scarico di trazione ⑥
- Collegare i singoli conduttori al rispettivo morsetto ⑥
- Innestare la copertura al faro LED ⑥
- Serrare le viti ⑥
- Collegare il faro LED alla rete ⑦

### 3 Orientamento

- vedi fig.

### Uso previsto

(ES)

- Indicado para entradas, garajes, jardines, parques, pasillos, etc.
- Utilizar en condiciones ambientales normales
- El foco LED se utiliza como iluminación (no regulable)

### 1 Montaje y 2 conexión

⚠ Proteger el aparato con un interruptor de potencia preconectado tipo B o C (EN 60898-1) de máx. 10 A (en caso de utilización de 9070760-9070763, 9070800-9070801).

- Tener en cuenta una altura de montaje de 2,5 m
- Desconectar la tensión ①
- Marcar la posición de los agujeros y perforar ②
- Atornillar el arco de montaje ③
- Pasar el cable a través de la junta de la base ④
- Colocar el foco LED en el arco de montaje ⑤
- Colocar y apretar la descarga de tracción ⑥
- Conectar cada conductor al borne correspondiente ⑥
- Colocar la tapa en el foco LED ⑥
- Apretar los tornillos ⑥
- Conectar el foco LED a la red eléctrica ⑦

### 3 Orientación

- véase fig.

### Utilização correcta

(PT)

- Para entradas, garagens, jardins, corredores, parques etc.
- Utilizar em condições ambientais normais
- O foco LED serve para iluminação (não regulável)

### 1 Montagem e 2 ligação

⚠ Proteger o aparelho com um disjuntor pré-conectado tipo B ou C (EN 60898-1) de no máx. 10 A (em caso de utilização de 9070760-9070763, 9070800-9070801).

- Ter em atenção a altura de montagem de 2,5m
- Desligar tensão ①
- Colocar as marcas para os buracos e perfurar buracos ②
- Aparafusar o suporte de montagem ③
- Passar o cabo através da vedação do casquilho ④
- Colocar o foco LED no suporte de montagem ⑤
- Colocar e apertar a protecção contra carga ⑥
- Ligar os condutores simples nos respectivos terminais ⑥
- Inserir a cobertura do foco LED ⑥
- Apertar os parafusos ⑥
- Ligar o foco LED à rede ⑦

### 3 Alinhamento

- ver fig.



theLeda B10L W WH	1020690
theLeda B10L W BK	1020691
theLeda B20L W WH	1020692
theLeda B20L W BK	1020693

theLeda B30L W WH	1020694
theLeda B30L W BK	1020695
theLeda B50L W WH	1020696
theLeda B50L W BK	1020697

theLeda B100L W WH	1020698
theLeda B100L W BK	1020699

**Hotline Theben:**

+49 7474 692-369

# theben

**⚡ WAARSCHUWING** NL  
 Levensgevaar door elektrische schokken of brand!  
 • Montage uitsluitend door een elektromonteur laten uitvoeren!  
 • Vóór montage/demontage netspanning vrijgeschakelen

**⚡ ADVARSEL** DA  
 Livsfare på grund af elektrisk stød eller brand!  
 • Monteringen må udelukkende udføres af en el-installatør!  
 • Kobl spændingen fra før montering/afmontering!

**⚡ VARNING** SV  
 Livsfara p.g.a. risk för elektriska stötar eller brand!  
 • Montering får endast utföras av behörig elektriker!  
 • Koppla från strömmen innan montering/demontering!

**⚡ VAROITUS** FI  
 Sähköiskun tai palon aiheuttama hengenvaara!  
 • Asennuksen saa suorittaa vain sähköalan ammattilainen!  
 • Ennen asennusta/purkua on verkkojännite kytkettävä pois päältä!

**⚡ ADVARSEL** NO  
 Livsfare på grunn av elektrisk støt eller brann!  
 • Montasje må kun utføres av autorisert elektroinstallatør!  
 • Koble fra strømmen før montering/demontering!

**⚡ UPOZORNĚNÍ** CS  
 Ohrožení života v důsledku úrazu elektrickým proudem nebo požáru!  
 • Montáž si nechejte provést výhradně odborným pracovníkem pro elektrická zařízení!  
 • Před montáží/demontáží odpojte síťové napětí!

**Allgemeine info**  
 • De LED-straler voldoet aan EN 60598-1 bij voorgeschreven montage  
 • Apparaat is voor wandmontage buiten bedoeld  
 • Apart of in combinatie met theLeda B bewegingsmelder (9070760/9070761, 9070800/9070801) of theLeda B lichtmodule (9070762/9070763) verkrijgbaar  
 • Afvoer  
 Voer de LED-straler met het elektronisch afval af

**Technische gegevens**  
 Bedrijfsspanning: 230 V AC +/- 10 %, 50 Hz  
 Eigen verbruik Licht AAN:  
 – theLeda B10L W: 9,7 W  
 – theLeda B20L W: 19,5 W  
 – theLeda B30L W: 27 W  
 – theLeda B50L W: 44 W  
 – theLeda B100L W: 92 W

Vermogen LED (lichtstroom):  
 – theLeda B10L W WH: 1200 lm  
 theLeda B10L W BK: 1170 lm  
 – theLeda B20L W WH: 2420 lm  
 theLeda B20L W BK: 2360 lm  
 – theLeda B30L W WH: 3480 lm  
 theLeda B30L W BK: 3340 lm  
 – theLeda B50L W WH: 5520 lm  
 theLeda B50L W BK: 5430 lm  
 – theLeda B100L W WH: 11440 lm  
 theLeda B100L W BK: 11250 lm

Lamp type: LED 10 W, 20 W, 30 W, 50 W, 100 W (niet dimbaar)  
 Beschermingsgraad: IP 65 volgens EN 60598-1  
 Beschermingsklasse: I volgens EN 60598-1  
 Bedrijfstemperatuur: -20 °C ... +40 °C  
 Montagehoogte: 2,5 m  
 Straler draaibaar: 360°  
 Dit product bevat een lichtbron van energie-efficiëntieklasse D.  
 Kleurtemperatuur: 3000 K  
 Masse/afmetingen:  
 – theLeda B10L W: 0,4 kg / 150 x 113 x 120 mm  
 – theLeda B20L W: 0,6 kg / 201,5 x 147,5 x 136 mm  
 – theLeda B30L W: 0,9 kg / 255,5 x 187,5 x 160 mm  
 – theLeda B50L W: 1,5 kg / 325,5 x 237,5 x 188 mm  
 – theLeda B100L W: 2,2 kg / 325,5 x 237,5 x 189 mm

⚠ Alleen bestemd voor de installatie buiten handbereik.  
 ⚠ Hoge temperatuur! De metalen delen van het apparaat niet aanraken.

🔧 Lamp kan niet worden vervangen. Indien defect, de hele lamp vervangen!

**Generelle informationer**  
 • LED-stråleren opfylder EN 60598-1 ved bestemmelsesmessig montering  
 • Apparatet er beregnet til udendørs vægmontering  
 • Kan fås enkeltvis eller i kombination med theLeda B bevægelsesmelder (9070760/9070761, 9070800/9070801) eller theLeda B lysmodul (9070762/9070763)  
 • Bortskaffelse  
 Bortskaf LED-spotten efter forskrifterne (elektronisk skrot)

**Tekniske data**  
 Driftsspænding: 230 V AC +/- 10 %, 50 Hz  
 Egenforbrug lys tændt:  
 – theLeda B10L W: 9,7 W  
 – theLeda B20L W: 19,5 W  
 – theLeda B30L W: 27 W  
 – theLeda B50L W: 44 W  
 – theLeda B100L W: 92 W

Effekt LED (lysstrom):  
 – theLeda B10L W WH: 1200 lm  
 theLeda B10L W BK: 1170 lm  
 – theLeda B20L W WH: 2420 lm  
 theLeda B20L W BK: 2360 lm  
 – theLeda B30L W WH: 3480 lm  
 theLeda B30L W BK: 3340 lm  
 – theLeda B50L W WH: 5520 lm  
 theLeda B50L W BK: 5430 lm  
 – theLeda B100L W WH: 11440 lm  
 theLeda B100L W BK: 11250 lm

Lamp type: LED 10 W, 20 W, 30 W, 50 W, 100 W (kan ikke dæmpes)  
 Beskyttelsesart: IP 65 efter EN 60598-1  
 Beskyttelsesklasse: I efter EN 60598-1  
 Driftstemperatur: -20 °C ... +40 °C  
 Monteringshøjde: 2,5 m  
 Drejelig stråler: 360°  
 Dette produkt indeholder en lyskilde af energi-effektivitetsklasse D.  
 Farvetemperatur: 3000 K  
 Masse/lygtens mål:  
 – theLeda B10L W: 0,4 kg / 150 x 113 x 120 mm  
 – theLeda B20L W: 0,6 kg / 201,5 x 147,5 x 136 mm  
 – theLeda B30L W: 0,9 kg / 255,5 x 187,5 x 160 mm  
 – theLeda B50L W: 1,5 kg / 325,5 x 237,5 x 188 mm  
 – theLeda B100L W: 2,2 kg / 325,5 x 237,5 x 189 mm

⚠ Kun beregnet til installation uden for området, som dækkes af armens rækkevidde.  
 ⚠ Høj temperatur! Rør ikke ved apparatets metaldele.

🔧 Lyskilden kan ikke udskiftes. I tilfælde af en defekt skal hele lampen udskiftes!

**Allmän info**  
 • LED-strålkastaren överensstämmer med EN 60598-1 vid montering enligt bestämmelserna  
 • Indikatorer är endast avsedd för väggmontering utomhus  
 • Tillgänglig som enskild eller i kombination med theLeda B rörelsedetektor (9070760/9070761, 9070800/9070801) eller theLeda B ljusmodul (9070762/9070763)  
 • Kasserering  
 Kassera LED-strålkastaren enligt gällande regler (elektroniskskrot)

**Tekniska data**  
 Driftspänning: 230 V AC +/- 10 %, 50 Hz  
 Egenförbrukning påslagen lampas:  
 – theLeda B10L W: 9,7 W  
 – theLeda B20L W: 19,5 W  
 – theLeda B30L W: 27 W  
 – theLeda B50L W: 44 W  
 – theLeda B100L W: 92 W

Effekt LED (ljusflöde):  
 – theLeda B10L W WH: 1200 lm  
 theLeda B10L W BK: 1170 lm  
 – theLeda B20L W WH: 2420 lm  
 theLeda B20L W BK: 2360 lm  
 – theLeda B30L W WH: 3480 lm  
 theLeda B30L W BK: 3340 lm  
 – theLeda B50L W WH: 5520 lm  
 theLeda B50L W BK: 5430 lm  
 – theLeda B100L W WH: 11440 lm  
 theLeda B100L W BK: 11250 lm

Lamp typ: LED 10 W, 20 W, 30 W, 50 W, 100 W (ej dimbar)  
 Kapslingsklass: IP 65 enligt EN 60598-1  
 Kapslingsklass: I enligt EN 60598-1  
 Driftstemperatur: -20 °C till +40 °C  
 Monteringshöjd: 2,5 m  
 Strålkastaren kan vridas: 360°  
 Denna produkt innehåller en ljuskälla i energiklass D.  
 Färgtemperatur: 3000 K  
 Massa / strålkastarens mått:  
 – theLeda B10L W: 0,4 kg / 150 x 113 x 120 mm  
 – theLeda B20L W: 0,6 kg / 201,5 x 147,5 x 136 mm  
 – theLeda B30L W: 0,9 kg / 255,5 x 187,5 x 160 mm  
 – theLeda B50L W: 1,5 kg / 325,5 x 237,5 x 188 mm  
 – theLeda B100L W: 2,2 kg / 325,5 x 237,5 x 189 mm

⚠ Endast avsedd för installation utanför armräckvidden.  
 ⚠ Hög temperatur! Rör inte strålkastarens metalldelar.

🔧 Lampan går inte att byta. Om lampan slutar fungera ska hela strålkastaren bytas ut!

**Yleistä tietoa**  
 • LED-säteilijä vastaa normia EN 60598-1 asianmukaisesti asennettuna  
 • Laite on suunniteltu asennettavaksi ulkoseinään  
 • Saatavana sellaisenaan tai theLeda B liiketunnistimella (9070760/9070761, 9070800/9070801) tai theLeda B valomodulilla (9070762/9070763) varustettuna  
 • Hävittäminen  
 Hävitä LED-säteilijä asianmukaisesti (elektroniiikkajätteet)

**Tekniset tiedot**  
 Käyttöjännite: 230 V AC +/- 10 %, 50 Hz  
 Ominaiskulutus valo päällä:  
 – theLeda B10L W: 9,7 W  
 – theLeda B20L W: 19,5 W  
 – theLeda B30L W: 27 W  
 – theLeda B50L W: 44 W  
 – theLeda B100L W: 92 W

Teho LED (valovirta):  
 – theLeda B10L W WH: 1200 lm  
 theLeda B10L W BK: 1170 lm  
 – theLeda B20L W WH: 2420 lm  
 theLeda B20L W BK: 2360 lm  
 – theLeda B30L W WH: 3480 lm  
 theLeda B30L W BK: 3340 lm  
 – theLeda B50L W WH: 5520 lm  
 theLeda B50L W BK: 5430 lm  
 – theLeda B100L W WH: 11440 lm  
 theLeda B100L W BK: 11250 lm

Lampputyyppi: LED 10 W, 20 W, 30 W, 50 W, 100 W (ei himmennettävää)  
 Suojausluokka: IP 65 (EN 60598-1)  
 Suojausluokka: I, EN 60598-1  
 Käyttölämpötila: -20 °C ... +40 °C  
 Asennuskorkeus: 2,5 m  
 Spotlight pyörítettävissä: 360°  
 Tämä tuote sisältää energiatehokkuusluokan D valonlähteen.  
 Väriämpötila: 3000 K  
 Massa / valaisimen mitat:  
 – theLeda B10L W: 0,4 kg / 150 x 113 x 120 mm  
 – theLeda B20L W: 0,6 kg / 201,5 x 147,5 x 136 mm  
 – theLeda B30L W: 0,9 kg / 255,5 x 187,5 x 160 mm  
 – theLeda B50L W: 1,5 kg / 325,5 x 237,5 x 188 mm  
 – theLeda B100L W: 2,2 kg / 325,5 x 237,5 x 189 mm

⚠ Suunniteltu asennettavaksi vain käden ulottuvuusalueen ulkopuolelle.  
 ⚠ Korkeat lämpötilat! Älä koske laitteen metalliosia.

🔧 Valonlähde ei voi vaihtaa. Sen vaurioituessa koko laite on vaihdettava!

**Generell informasjon**  
 • LED-lampen er i henhold til EN 60598-1 ved korrekt montasje  
 • Apparatet skal monteres på en vegg utendørs  
 • Kan fås enkeltvis eller i kombinasjon med theLeda B bevegelsesmelder (9070760/9070761, 9070800/9070801) eller theLeda B lysmodul (9070762/9070763)  
 • Deponering  
 Deponer LED-lampen forskriftsmessig (elektronisk avfall)

**Tekniske data**  
 Driftsspenning: 230 V AC +/- 10 %, 50 Hz  
 Egenforbruk lys på:  
 – theLeda B10L W: 9,7 W  
 – theLeda B20L W: 19,5 W  
 – theLeda B30L W: 27 W  
 – theLeda B50L W: 44 W  
 – theLeda B100L W: 92 W

Effekt LED (lysstrom):  
 – theLeda B10L W WH: 1200 lm  
 theLeda B10L W BK: 1170 lm  
 – theLeda B20L W WH: 2420 lm  
 theLeda B20L W BK: 2360 lm  
 – theLeda B30L W WH: 3480 lm  
 theLeda B30L W BK: 3340 lm  
 – theLeda B50L W WH: 5520 lm  
 theLeda B50L W BK: 5430 lm  
 – theLeda B100L W WH: 11440 lm  
 theLeda B100L W BK: 11250 lm

Lamp type: LED 10 W, 20 W, 30 W, 50 W, 100 W (ikke dimbar)  
 Kapslingsgrad: IP 65 iht. EN 60598-1  
 Beskyttelsesklasse: I iht. EN 60598-1  
 Driftstemperatur: -20 °C ... +40 °C  
 Monteringshøyde: 2,5 m  
 Sensorhode dreibar: 360°  
 Dette produktet inneholder en lyskilde med energiklasse D.  
 Fargetemperatur: 3000 K  
 Masse / mål på lyskasteren:  
 – theLeda B10L W: 0,4 kg / 150 x 113 x 120 mm  
 – theLeda B20L W: 0,6 kg / 201,5 x 147,5 x 136 mm  
 – theLeda B30L W: 0,9 kg / 255,5 x 187,5 x 160 mm  
 – theLeda B50L W: 1,5 kg / 325,5 x 237,5 x 188 mm  
 – theLeda B100L W: 2,2 kg / 325,5 x 237,5 x 189 mm

⚠ Kun tiltenkt for montering utenfor håndrekkevidde.  
 ⚠ Høy temperatur! Ikke berør metalldelene på apparatet.

🔧 Lyspæren kan ikke byttes. Ved feil må alle lampene byttes!

**Obecné informace**  
 • Zářič LED splňuje při odpovídající montáži normu EN 60598-1  
 • Zařízení je určeno k montáži na stěnu ve venkovních prostorách  
 • K dostání samostatně nebo v kombinaci s pohybovým čidlem theLeda B (9070760/9070761, 9070800/9070801) nebo světelným modulem theLeda B (9070762/9070763)  
 • Likvidace  
 Zářič LED řádně zlikvidujte (elektronický šrot)

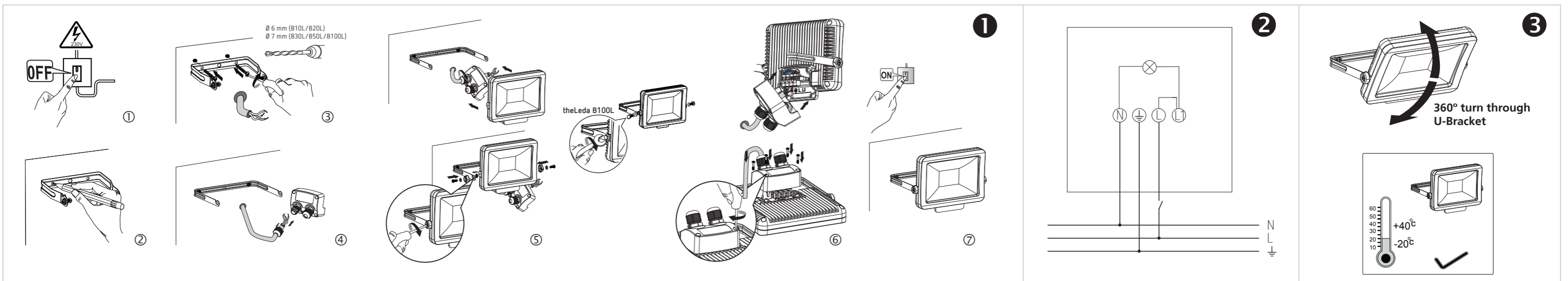
**Technické údaje**  
 Provozní napětí: 230 V AC +/- 10 %, 50 Hz  
 Vlastní spotřeba při zapnutém světle:  
 – theLeda B10L W: 9,7 W  
 – theLeda B20L W: 19,5 W  
 – theLeda B30L W: 27 W  
 – theLeda B50L W: 44 W  
 – theLeda B100L W: 92 W

Výkon LED (světelný tok):  
 – theLeda B10L W WH: 1200 lm  
 theLeda B10L W BK: 1170 lm  
 – theLeda B20L W WH: 2420 lm  
 theLeda B20L W BK: 2360 lm  
 – theLeda B30L W WH: 3480 lm  
 theLeda B30L W BK: 3340 lm  
 – theLeda B50L W WH: 5520 lm  
 theLeda B50L W BK: 5430 lm  
 – theLeda B100L W WH: 11440 lm  
 theLeda B100L W BK: 11250 lm

Typ žárovek: LED 10 W, 20 W, 30 W, 50 W, 100 W (bez stmívání)  
 Druh krytí: IP 65 podle normy EN 60598-1  
 Třída ochrany: I podle normy EN 60598-1  
 Provozní teplota: -20 °C ... +40 °C  
 Montážní výška: 2,5 m  
 Žáříč lze otočit o 360°  
 Tento výrobek obsahuje zdroj světla třídy energetické účinnosti D.  
 Teplota barvy: 3000 K  
 Hmotnost / rozměry světloometu:  
 – theLeda B10L W: 0,4 kg / 150 x 113 x 120 mm  
 – theLeda B20L W: 0,6 kg / 201,5 x 147,5 x 136 mm  
 – theLeda B30L W: 0,9 kg / 255,5 x 187,5 x 160 mm  
 – theLeda B50L W: 1,5 kg / 325,5 x 237,5 x 188 mm  
 – theLeda B100L W: 2,2 kg / 325,5 x 237,5 x 189 mm

⚠ Není určen k instalaci mimo dosah rukou.  
 ⚠ Vysoká teplota! Nedotýkejte se kovových částí zařízení.

🔧 Osvětlovací těleso nelze měnit. V případě závady vyměňte celé světlo!



### Bedoeld gebruik (NL)

- Voor ingangen, garages, tuinen, parken, gangen etc.
- In normale omgevingsomstandigheden gebruiken
- LED-straler dient voor verlichting (niet dimbaar)

- 1 Montage en
- 2 Aansluiting

⚠ Apparaat met een voorgeschakelde beschermingsleidingschakelaar type B of C (EN 60898-1) van max. 10 A beveiligen (bij gebruik van 9070760-9070763, 9070800-9070801).

- Montagehoogte van 2,5 m in acht nemen
- Spanning uitschakelen ①
- Markeringen voor de gaten aanbrengen en gaten boren ②
- Montagebeugel vastschroeven ③
- Kabel door de afdichting van de sokkel steken ④
- LED-straler op de montagebeugel zetten ⑤
- Trekontlasting plaatsen en vastdraaien ⑥
- Afzonderlijke aders op de desbetreffende klem aansluiten ⑥
- Afdekking op de LED-straler plaatsen ⑥
- Schroeven vastdraaien ⑥
- LED-straler op het net aansluiten ⑦

- 3 Uitlijning
- zie afb.

### Produktets anvendelsesområde (DA)

- Til indgange, garager, haver, parker, korridorer osv.
- Anvendes under normale omgivelserbetingelser
- LED-spotten bruges til belysning (kan ikke dæmpes)

- 1 Montering og
- 2 Tilslutning

⚠ Apparatet skal sikres med et forkoblet ledningsrelæ af typen B eller C (EN 60898-1) på maks. 10 A (ved anvendelse af 9070760-9070763, 9070800-9070801).

- Overhold monteringshøjden på 2,5 m
  - Frakobl spændingen ①
  - Anbring markeringerne til hullerne, og bor hullerne ②
  - Skru monteringsbøjlen fast ③
  - Træk ledningen gennem soklens pakning ④
  - Sæt LED-spotten på monteringsbøjlen ⑤
  - Anbring trækafastningen, og skru fast ⑥
  - Tilslut de enkelte ledere til klemmerne ⑥
  - Sæt afdækningen på LED-spotten, og lad den gå i indgreb ⑥
  - Skru skrueerne fast ⑥
  - Forbind LED-spotten med nettet ⑦
- 3 Justering
- se bill.

### Avsedd användning (SV)

- För ingångar, garage, trädgårdar, parker, korridorer o.s.v.
- För normala användningsförhållanden
- LED-strålkastaren är avsedd för belysning (ej dimbar)

- 1 Montering och
- 2 Anslutning

⚠ Säkra apparaten med en förkopplad ledningskydds brytare typ B eller C (EN 60898-1) på max. 10 A (vid användning av 9070760-9070763, 9070800-9070801).

- Beakta en monteringshöjd på 2,5 m
  - Koppla från strömmen ①
  - Gör markeringar för hålen och borra hål ②
  - Skruva fast monteringsbygeln ③
  - Dra ledningen genom sockelns tätning ④
  - Placera LED-strålkastaren på monteringsbygeln ⑤
  - Montera dragavlastningen och dra fast ⑥
  - Anslut enkelkabeln till motsvarande uttag ⑥
  - Tryck fast skyddet på LED-strålkastaren tills du hör ett klickljud ⑥
  - Dra fast skruvarna ⑥
  - Anslut LED-strålkastare till elnätet ⑦
- 3 Inriktning
- se fig.

### Määräysten mukainen Käyttö (FI)

- Sisääntuloihin, autotalleihin, puutarhoihin, puistoihin, käytäviin jne.
- Käytä normaaleissa ympäristöolosuhteissa
- LED-säteilijää käytetään valaistukseen (ei himmennettävissä)

- 1 Asennus ja
- 2 Liitäntä

⚠ Suojaa laite eteen kytketyllä johdonsuojakatkaisijalla tyyppi B tai C (EN 60898-1) maks. 10 A (9070760-9070763, 9070800-9070801 tuotetta käytettäessä).

- Huomioi asennuskorkeus von 2,5 m
  - Kytke jännite vapaaksi ①
  - Merkitse reiät ja poraa ne ②
  - Kiinnitä asennussanka ruuveilla ③
  - Ohjaa johto alustan tiivisteeseen lävitse ④
  - Aseta LED-säteilijä asennussangan päälle ⑤
  - Kiinnitä vedonpoisto ja kiristä ⑥
  - Liitä yksittäiset johtimet vastaaviin liittimiin ⑥
  - Aseta suojus LED-säteilijän päälle ja loksauta se kiinni ⑥
  - Kierrä ruuvit kireälle ⑥
  - Liitä LED-säteilijä verkolla ⑦
- 3 Kohdistus
- katso kuva

### Tiltenkt bruk (NO)

- For inngangsområder, garasjer, hager, parker, korridorer osv.
- Brukes under normale omgivelserforhold
- LED-lampen brukes til belysning (kan ikke dimmes)

- 1 Montering og
- 2 Tilkobling

⚠ Sikre apparatet med en forkoblet automatsikring type B eller C (EN 60898-1) på maks. 10 A (ved bruk av 907060-9070763, 9070800-9070801).

- Vær oppmerksom på monteringshøyden på 2,5 m
- Frikoble spenningen ①
- Sett på merkene for hullene og bor opp hullene ②
- Skru fast monteringsbøylen ③
- Før ledningen gjennom tetningen på sokkelen ④
- Sett LED-lampen på monteringsbøylen ⑤
- Monter strekkavlastning og trekk ⑥
- Koble de enkelte lederne til tilsvarende klemmer ⑥
- Sett dekslet på LED-lampen og la det gå i inngrep ⑥
- Trekk til skrueene ⑥
- Koble LED-lampen til strømmettet ⑦

- 3 Justering
- se fig.

### Použití k určenému účelu (CS)

- Pro vchody, garáže, zahrady, parky, koridory atd.
- Použití za normálních okolních podmínek
- Zářič LED slouží k osvětlení (bez stmívání)

- 1 Montáž a
- 2 připojení

⚠ Zajistěte přístroj předřazeným jističem vedení typu B nebo C (EN 60898-1) s hodnotou max. 10 A (při použití 9070760-9070763, 9070800-9070801).

- Dodržte montážní výšku 2,5 m
  - Odpojte napětí ①
  - Označte místa pro otvory a vyvrtejte otvory ②
  - Přišroubujte montážní tržmen ③
  - Protáhněte vedení těsněním patky ④
  - Nasadte LED zářič na montážní tržmen ⑤
  - Nasadte odlehčení od tahu a utáhněte jej ⑥
  - Připojte jednotlivé žíly na příslušnou svorku ⑥
  - Nastrčte na LED zářič kryt a nechejte jej zacvaknout ⑥
  - Utáhněte šrouby ⑥
  - Zapojte LED zářič do sítě ⑦
- 3 Vyrovnání
- viz obr.